



# M-Plus Avanti 2022

## Design-Boden zum Klicken & Kleben

- Die neue Generation der LVT-Klick-Designbeläge
- Höchste Stabilität durch maximale Maßhaltigkeit und ein hochbelastbares Verriegelungssystem
- Ergonomischer Gehkomfort und eine perfekte Akustik durch integrierte Trittschalldämmung
- Modernste Dessins und Formate, authentische synchrongeprägte Oberflächen
- Strapazierfähige, mühelos zu reinigende, PU-versiegelte Oberflächen
- Alle Dekore auch als LVT-Klebe-Designbelag verfügbar
- Zum Dekor passende Sockelleisten EP 60

**Avanti RB 1560 | Avanti D 1561**



99996 Steineiche Weiß

RB1560-99996  
D1561-99996  
Steineiche Weiß



Sockelleiste EP60 – 1013 (weiß)

RB1560-99995  
D1561-99995  
Steineiche Anthrazit



Sockelleiste EP60 – 1013 (weiß)

**Avanti RB 1565 | Avanti D 1566**



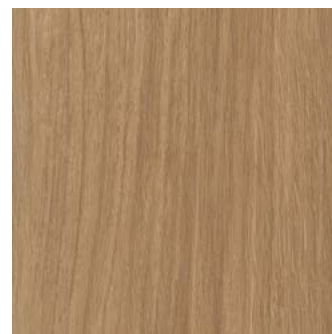
99992 Blüteneiche Braun

RB1565-99992  
D1566-99992  
Blüteneiche Braun



Sockelleiste EP60 – 1013 (weiß)

RB1565-99993  
D1566-99993  
Blüteneiche Natur



Sockelleiste EP60 – 1013 (weiß)

RB1565-99994  
D1566-99994  
Blüteneiche Creme



Sockelleiste EP60 – 1013 (weiß)



**Avanti RB 1570 | Avanti D 1571**



99990 Modern Pine

RB1570-99990  
D1571-99990  
Modern Pine



Sockelleiste EP60 – 2642

RB1570-99982  
D1571-99982  
Pfeffereiche



Sockelleiste EP60 – 2621

RB1570-99988  
D1571-99988  
Salzeiche



Sockelleiste EP60 – 2258

RB1570-99985  
D1571-99985  
Zirnteiche



Sockelleiste EP60 – 2407



99985 Zirnteiche

**Avanti RB 1580 | Avanti D 1581**



99991 Visby Eiche Grau

RB1580-99991  
D1581-99991  
Visby Eiche Grau



Sockelleiste EP60 – 1013 (weiß)

RB1580-99987  
D1581-99987  
Visby Eiche Geölt



Sockelleiste EP60 – 1013 (weiß)

RB1580-99989  
D1581-99989  
Visby Eiche Dunkel



Sockelleiste EP60 – 2258

RB1580-99986  
D1581-99986  
Tirano Eiche Natur



Sockelleiste EP60 – 2402

RB1580-99984  
D1581-99984  
Tirano Eiche Rot



Sockelleiste EP60 – 2637

RB1580-99983  
D1581-99983  
Nusseiche



Sockelleiste EP60 – 2451

## Avanti RB 1590 | Avanti D 1591



99977 Industrie Beton Creme

RB1590-99977  
D1591-99977  
Industrie Beton Creme



Sockelleiste EP60 – 2713

RB1590-99978  
D1591-99978  
Industrie Beton Grau



Sockelleiste EP60 – 2723

RB1590-99979  
D1591-99979  
Terazzo



Sockelleiste EP60 – 1013 (weiß)

RB1590-99981  
D1591-99981  
Marmor Weiß



Sockelleiste EP60 – 1013 (weiß)



99979 Terazzo



99981 Marmor Weiß

RB1590-99980  
D1591-99980  
Grafit Schwarz



Sockelleiste EP60 – 1013 (weiß)



**Avanti RB 1490 | Avanti D 1491**



00179 Bergamo Concrete

RB1490-00179  
D1491-00179  
Bergamo Concrete



Sockelleiste EP60 – 2632



00182 Milano Concrete



RB1490-00181  
D1491-00181  
Verona Concrete



Sockelleiste EP60 – 2627

RB1490-00182  
D1491-00182  
Milano Concrete



Sockelleiste EP60 – 2420

RB1490-00178  
D1491-00178  
Modena Concrete



Sockelleiste EP60 – 2989

RB1490-00180  
D1491-00180  
Lugano Concrete



Sockelleiste EP60 – 2004



00180 Lugano Concrete

## Avanti RB 1470 | Avanti D 1471



00158 Manitoba Pine

RB1470-00158  
D1471-00158  
Manitoba Pine



Sockelleiste EP60 – 2406

RB1470-00159  
D1471-00159  
Ontario Oak



Sockelleiste EP60 – 2015

RB1470-00160  
D1471-00160  
Yukon Oak



Sockelleiste EP60 – 2016

RB1470-00161  
D1471-00161  
Wyoming Oak



Sockelleiste EP60 – 2723

RB1470-00162  
D1471-00162  
California Oak



Sockelleiste EP60 – 2614

RB1470-00163  
D1471-00163  
Colorado Oak



Sockelleiste EP60 – 2642

RB1470-00164  
D1471-00164  
Indiana Oak



Sockelleiste EP60 – 2986

RB1470-00165  
D1471-00165  
Montana Oak



Sockelleiste EP60 – 2447

RB1470-00166  
D1471-00166  
Idaho Oak



Sockelleiste EP60 – 2003

RB1470-00167  
D1471-00167  
Nebraska Oak



Sockelleiste EP60 – 2773



00167 Nebraska Oak



## Avanti RB 1480 | Avanti D 1481



00168 Kentucky Oak

RB1480-00168  
D1481-00168  
Kentucky Oak



Sockelleiste EP60 – 2813

RB1480-00169  
D1481-00169  
Nevada Oak



Sockelleiste EP60 – 2627

RB1480-00170  
D1481-00170  
Texas Oak



Sockelleiste EP60 – 2613

RB1480-00171  
D1481-00171  
Kansas Oak



Sockelleiste EP60 – 2388

RB1480-00172  
D1481-00172  
Virginia Oak



Sockelleiste EP60 – 2000

RB1480-00173  
D1481-00173  
Ohio Oak



Sockelleiste EP60 – 2773



00174 Oklahoma Oak

RB1480-00174  
D1481-00174  
Oklahoma Oak



Sockelleiste EP60 – 2258

RB1480-00175  
D1481-00175  
Utah Oak



Sockelleiste EP60 – 2388

RB1480-00176  
D1481-00176  
Tennessee Oak



Sockelleiste EP60 – 2572

RB1480-00177  
D1481-00177  
Louisiana Oak



Sockelleiste EP60 – 2447



00177 Louisiana Oak

## M-Plus Avanti 2022

### Technische Daten und Eigenschaften

		RB 1560	D 1561	RB 1565	D 1566	RB 1570	D 1571	RB 1580	D 1581	RB 1590	D 1591	RB 1490	D 1491	RB 1470	D 1471	RB 1480	D 1481
Produktbeschreibung		RB Holz-Fliese	DB Holz-Fliese	RB Planke klein	DB Planke klein	RB Planke	DB Planke	RB Planke XL	DB Planke XL	RB Fliese XL	DB Fliese XL	RB Fliese XL	DB Fliese XL	RB Planke	DB Planke	RB Planke XL	DB Planke XL
Gesamtstärke EN ISO 24346	mm	5,50	2,50	5,50	2,50	5,50	2,50	5,50	2,50	5,50	2,50	5,50	2,00	5,50	2,00	5,50	2,00
Nutzschicht EN ISO 24340	mm	0,55	0,55	0,55	0,55	0,55	0,55	0,55	0,55	0,55	0,55	0,40	0,40	0,40	0,40	0,40	0,40
Einstufung EN ISO 10874	-	23/34	23/33/42	23/34	23/33/42	23/34	23/33/42	23/34	23/33/42	23/34	23/33/42	23/32	23/32/41	23/32	23/32/41	23/32	23/32/41
Flächengewicht EN ISO 23997	g/m <sup>2</sup>	7.680	4.300	7.680	4.300	7.680	4.300	7.680	4.300	7.680	4.300	9.100	3.500	9.100	3.500	9.100	3.500
Dicke Unterlage	mm	1,0	---	1,0	---	1,0	---	1,0	---	1,0	---	1,0	---	1,0	---	1,0	---
Oberflächenvergütung	-	PUR															
Format EN ISO 24342	mm	900x450	914,4x457,2	600x150	609,6x152,4	1210x172	1219,2x177,8	1500x220	1524x228,6	900x450	914,4x457,2	748x478	900x450	1212x187	1200x180	1507x235	1505x235
Inhalt je Karton	Stück m <sup>2</sup>	5 2,03	8 3,34	10 0,90	36 3,34	10 2,08	16 3,46	6 1,98	10 3,48	5 2,03	8 3,34	6 2,15	12 4,86	8 1,81	18 3,89	6 2,12	12 4,24
Inhalt je Palette	Pack m <sup>2</sup>	54 109,62	60 200,40	108 97,2	120 200,40	55 114,4	60 200,40	48 95,04	48 167,04	54 109,62	60 200,40	48 103,20	52 252,72	56 101,36	60 233,40	48 101,76	68 288,32
mit Fase / ohne Fase	-	V4										Real-Fuge	glatt	Mikrofase V4			
Sonstiges	-	---															Synchron-Prägung
Brandverhalten EN 13501	-	Bfl-s1	Bfl-s1	Bfl-s1	Bfl-s1	Bfl-s1	Bfl-s1	Bfl-s1	Bfl-s1	Bfl-s1	Bfl-s1	Bfl-s1	Bfl-s1	Bfl-s1	Bfl-s1	Bfl-s1	Bfl-s1
Rutschhemmung EN 13893	-	DS	DS	DS	DS	DS	DS	DS	DS	DS	DS	DS	DS	DS	DS	DS	DS
Rutschsicherheit DIN 51130	-	R10	R10	R10	R10	R10	R10	R10	R10	R10	R10	R9	R9	R9	R9	R9	R9
Fußbodenheizung EN 12524 *	-	geeignet, max. 27 °C															
Trittschallverbesserung ISO 717-2	db	20	4	20	4	20	4	20	4	20	4	20	4	20	4	20	4
CE-Kennzeichen	CE	EN 14041 : 2004															
DOP-Nummer		LVT-RCL001	LVT-DB003	LVT-RCL001	LVT-DB003	LVT-RCL001	LVT-DB003	LVT-RCL001	LVT-DB003	LVT-RCL001	LVT-DB003	303030	301010	303030	301010	303030	301010
Garantie Wohnbereich/Objekt	Jahre	20/10	20/10	20/10	20/10	20/10	20/10	20/10	20/10	20/10	20/10	20/-	20/-	20/-	20/-	20/-	20/-

\* Geeignet für alle herkömmlichen Warmwasser-Fußbodenheizungen und geregelten elektrischen Systeme bis zu einer Oberflächentemperatur von 27 °C!

### Zubehör zur fachgerechten Verlegung



[www.m-plus.de](http://www.m-plus.de)

Für weitergehende Informationen zu M-Plus Bodenbelägen und passendem Zubehör besuchen Sie unsere Internetseite oder nehmen Sie direkt Kontakt zu einem unserer bundesweit tätigen Großhändler auf!

