



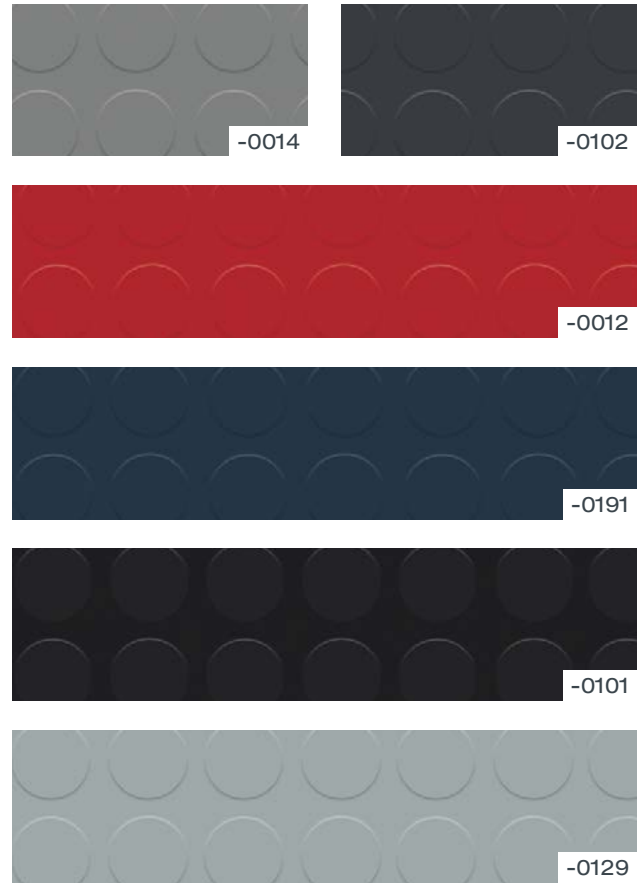
# M-Plus Elast K 2024

## Kautschuk Boden

- Kautschuk Bodenbeläge aus Europa für vielfältige Anwendungen
- Langlebig, strapazierfähig, hygienisch und pflegeleicht
- Breite Farbauswahl
- Bahnen und Fliesen
- Kurzfristig lieferbar

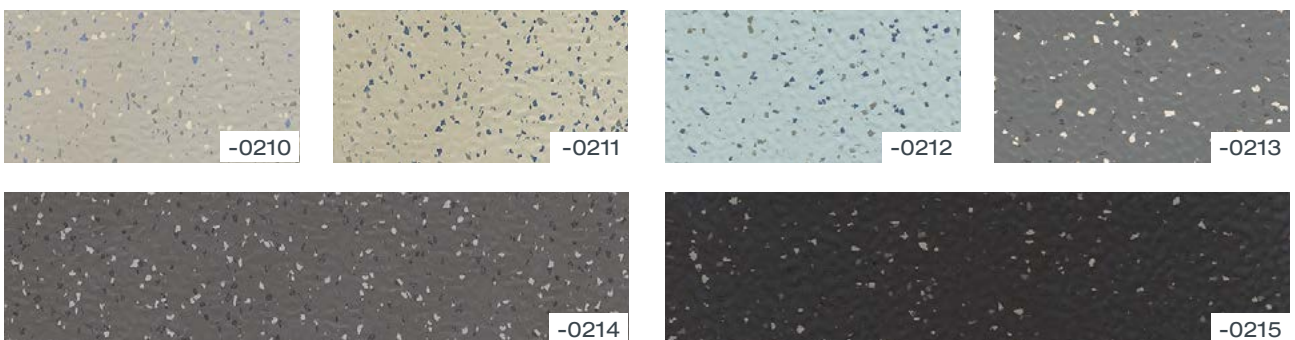
# Elast K Noppe 4050

50 x 50 cm 5,0 m<sup>2</sup> 3,0 mm



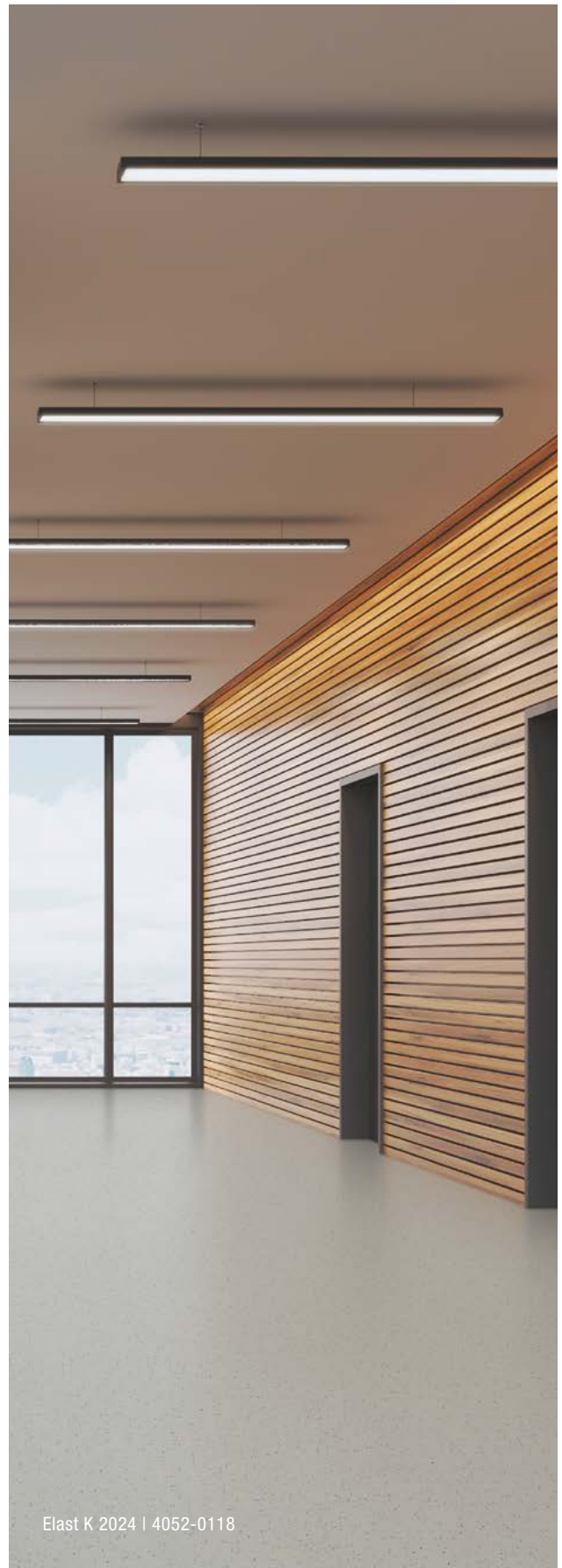
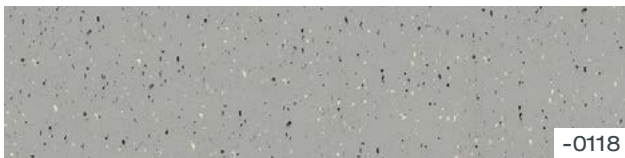
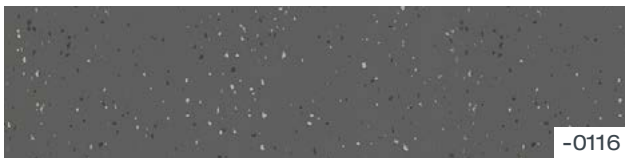
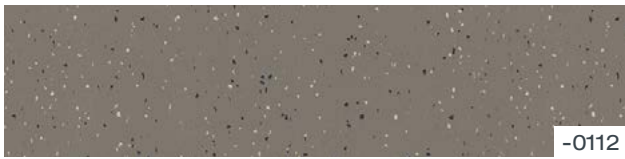
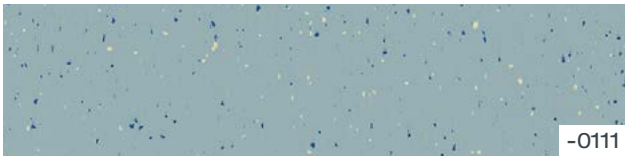
# Elast K Bernstein 4051

100 x 100 cm 3,50 mm



# Elast K Diamant 4052

14 x 1,90 m  
Rolle 26,6 m<sup>2</sup> 2,0 mm



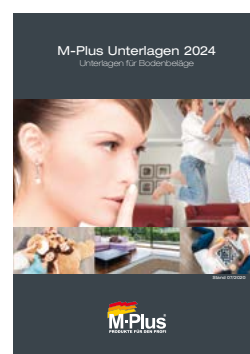
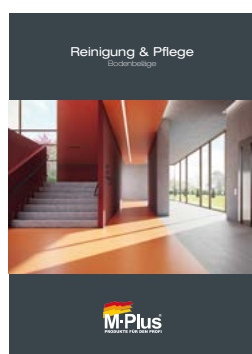
Elast K 2024 | 4052-0118

# M-Plus Elast K 2024

## Technische Daten und Eigenschaften

		Noppe	Bernstein	Diamant
Produktbeschreibung				
Gesamtstärke	mm	3,00	3,50	2,00
Flächengewicht	g/m <sup>2</sup>	4.200	5.600	3.200
Formate und Abmessungen				
Bahnenbreite EN 426	ca. cm			> 190
Bahnenlänge EN 426	ca. m			14,0
Fliesenformat B x L	cm	50,0 x 50,0	100,0 x 100,0	
Fliesenanzahl je Karton	St/m <sup>2</sup>	20/5,0		
Technische Eigenschaften				
Brandverhalten EN 13501 (verklebt)				
Trittschallverbesserung ISO 10140	ca. dB	8	12	6
Beanspruchungsbereich EN 1470				
Rutschhemmung	Klasse	R9 / DS	R9 / DS	R9 / DS
Zertifikate				
CE-Kennzeichen		EN 14041	EN 14041	EN 14041
Zusatzeignung				

## Zubehör zur fachgerechten Verlegung



[www.m-plus.de](http://www.m-plus.de)

Für weitergehende Informationen zu M-Plus Bodenbelägen und passendem Zubehör besuchen Sie unsere Internetseite oder nehmen Sie direkt Kontakt zu einem unserer bundesweit tätigen Großhändler auf!

